

- Produto Hidrofugado
- Permeável ao Vapor
- Elevada Rentabilidade
- Excelente Trabalhabilidade
- Textura Areada

Utilização

Reboco hidrofugado desenvolvido preferencialmente para aplicação projetada, indicado para regularização de fachadas, paredes, tetos, muros, aplicável em ambientes exteriores e interiores. Promove um acabamento areado às superfícies tornando-as aptas a receber o revestimento decorativo (p.ex. pintura).

Dotado de uma elevada rentabilidade, permite realizar na mesma aplicação a regularização e acabamento areado.

Excelente aderência ao suporte.

Recomendações

Em arestas, em específico cunhais ou ombreiras de vão, utilizar perfis adequados.

Proteger as arestas superiores do revestimento da penetração da água da chuva, usando capeamentos de proteção.

Respeitar as juntas de dilatação do suporte, prolongar estas para o reboco e tratá-las com vedante apropriado.

O reboco fresco deve ser protegido do gelo e de temperaturas elevadas que originam secagem rápida.

Com tempo quente ou seco molhar as superfícies executadas, durante alguns dias e proteger a superfície da incidência direta do sol.

No inverno, especialmente em dias com temperaturas baixas (5-10°C), aconselha-se utilizar água com temperaturas na ordem dos 20°C, facilitando o processo de endurecimento e consequentemente aquisição de resistências mecânicas. Situação oposta ocorre no verão ou dias com temperatura ambiente superior a 30°C, onde é recomendável utilizar água fria, para evitar a secagem prematura do reboco e consequente desenvolvimento de fissuração ou debilidades nas resistências mecânicas.

Respeitar as dosagens de água e o tempo de mistura, só assim é garantida a homogeneidade do produto.

Antes de projetar deve verificar previamente o correto funcionamento da máquina, de modo a garantir uma correta projeção do reboco ao suporte. Estes cuidados evitam fragilidades na aderência do reboco ao suporte e garantem uma projeção contínua e uniforme. Assim, é imprescindível ajustar previamente o caudal de água, a pressão do ar, verificar o estado das saídas do ar e garantir que durante a projeção são mantidas a distância e o ângulo entre a lança de projetar / reboco e o suporte.

Em aplicações onde esteja previsto o revestimento do reboco, com peças cerâmicas ou argamassas de textura mais finas, deve proceder ao acabamento superficial do mesmo, recorrendo à técnica de corte seguida da técnica de aperto, obtendo uma superfície plana e compacta.

A aplicação do reboco numa parede deve ser terminada no próprio dia para evitar emendas. Em caso de necessidade devem ser previstas a realização de juntas de fracionamento e o trabalho deve ser retomado o mais rapidamente possível.

Suportes



Alvenaria (tijolo / blocos / blocos térmicos);
Betão;

Marcação CE

GP-CS III W₁I
European standards
EN 998-1

Consumo

1,6 kg/m² por mm de espessura

Apresentação

Cor: Branco e Cinza.

Embalagem: Sacos de 30 Kg.

Paleta: Com 48 sacos

Conservação

1 Ano após fabrico em embalagem de origem fechada e ao abrigo da humidade.

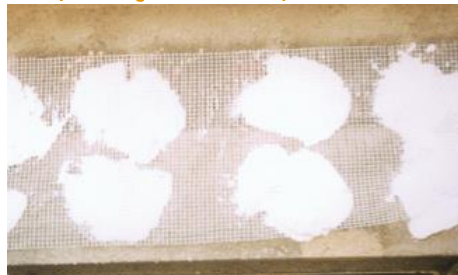
Limites de utilização

Não aplicar:

- com temperaturas inferiores a 5°C nem superiores a 30°C.
- na presença de vento forte, nem ação direta do sol;
- em suportes saturados de água;
- argamassas que já tenham iniciado o processo de presa;
- em locais para posterior revestimento com peças de grandes dimensões e/ou peso elevado (p.ex. Pedra Natural), nestes casos utilizar o Rebetop Plus+ Hydro;
- para fazer regularização de edifícios antigos;
- para fixar ou chumbar elementos / objetos;
- em pavimentos.

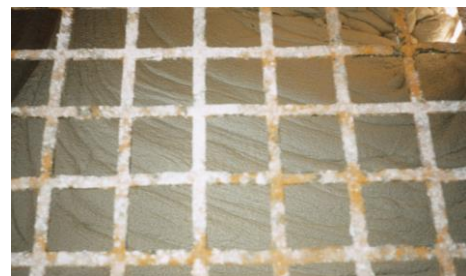
Não adicionar quaisquer outros produtos à argamassa.

Preparação do suporte



Os suportes devem estar secos, limpos (isentos de óleos descofrantes, gorduras, poeiras, eflorescências ou materiais desagregados), resistentes e planos. Eliminar saliências e preencher furos /ranhuras ou juntas entre alvenaria antes da aplicação do Rebetop Rpti. Programe o seu trabalho de forma a obter paredes apuradas, para isso é aconselhável predispor mestras ou perfis nos cantos e guias verticais. Sobre betão liso aplicar Rebetop Chapisco ou Topfix. Em zonas de transição entre elementos distintos (alvenaria – tijolo) ou em áreas de tração: caixas de estores, vértices de vão, cunhais devem armar utilizando rede de fibra de vidro resistente aos álcalis; a rede será incorporada diretamente no reboco.

Aplicação



1. A mistura do Rebetop RPTi com água deve ser efetuada em equipamento de projeção. Regular o caudal de água de forma a obter uma argamassa com consistência plástica.

2. Em máquinas sem doseamento automático, misturar de preferência mecanicamente, o Rebetop Rpti com cerca de 5.5 litros de água limpa, por saco, até obter uma massa de consistência plástica.

3. Aplicar Rebetop RPTi em camada única, projetar de baixo para cima sobre o suporte. Assegurar a aplicação de panos completos. Se for necessário proceder ao fracionamento dos panos prever juntas de fracionamento.

4. Em suportes com maiores necessidades de regularização, espessuras superiores a 2 cm, realizar a aplicação em camadas sucessivas. As várias camadas devem apresentar espessuras idênticas entre si; A primeira camada deverá ficar rugosa. A 2ª camada deve ser aplicada após o final de presa da primeira.

5. Após projeção regularizar com régua de alumínio de H fechado, de modo a obter uma superfície plana.

6. Proceder ao acabamento desejado, após endurecimento (verificado através do seguinte método: pressionar o reboco com os dedos, e verificar se este não sofre deformação). Acabamentos admissíveis:

7. **Acabamento Sarrafado/ Cortado** – Consiste no corte do reboco com régua I, seguida da operação de aperto, com talocha plástica, com o objetivo de obter uma superfície homogênea e compacta, apta a receber o revestimento final (cerâmica ou argamassas de textura fina).

8. **Acabamento Areado**: Após a operação de corte do reboco com régua I, prosseguir a aplicação recorrendo à utilização de talocha esponja (manual ou mecânica) húmida, potenciando desta forma o acabamento areado.

Composição

Cimento, hidróxido de cálcio, compostos de sílica, adjuvantes específicos e agentes hidrofugantes.

Características

Tempo de espera para fazer acabamento

areado: 3-4 horas

Espessura por camada: 15-20 mm.

Temperatura de aplicação (ambiente e suporte):

5°C a 30°C.

Tempo de Cura: 28 dias

Granulometrias: 0-1 mm

Os tempos apresentados são orientativos, uma vez que este depende do tipo de suporte e das condições de aplicação, nomeadamente temperatura e humidade relativa).

Prestações

Massa volúmica da pasta: 1800 Kg/m³

Massa volúmica do produto endurecido: 1600±150 Kg/m³

Resistência à Flexão ≥ 1,0 N/mm²

Resistência à Compressão: ≥ 3,5 N/mm²

Capilaridade <0.4 kg /m².min^{0,5}

Aderência (betão): 0.3 N/mm² – FP : A

Coef. Difusão de Vapor de Água (μ): 12.2

Condutibilidade Térmica: λ(λ_{10,dry}) = 0.61W/m.K (valor tabelado, P=50%).

Nota: Resultados correspondentes a valores médios obtidos em condições de laboratório, de acordo com a norma EN 998-1, em condições normalizadas, podendo variar com a diminuição ou aumento da temperatura e o tipo de suporte.

Observações: Esta ficha técnica substitui as anteriores. A informação contida neste documento resulta dos conhecimentos, boas práticas/ensaios e testes realizados ao produto. A TOPECA não poderá ser responsabilizada por maus resultados obtidos com os seus produtos, quando sujeitos a utilização indevida; desrespeitando as instruções de uso; as prescrições contidas na documentação técnica e ainda erro na escolha do tipo ou género de instrumento de trabalho e/ou ferramenta utilizada na aplicação. Aconselhamos sempre a realização de ensaios prévios, realizados de acordo com as especificações da ficha técnica. Leia atentamente as instruções das embalagens, as fichas de segurança e respeite as nossas instruções.

Em caso de dúvida, deverá contactar a TOPECA.

A Topeca reserva-se ainda no direito de realizar melhorias aos seus produtos, sem aviso prévio.